

Noch gesund ?

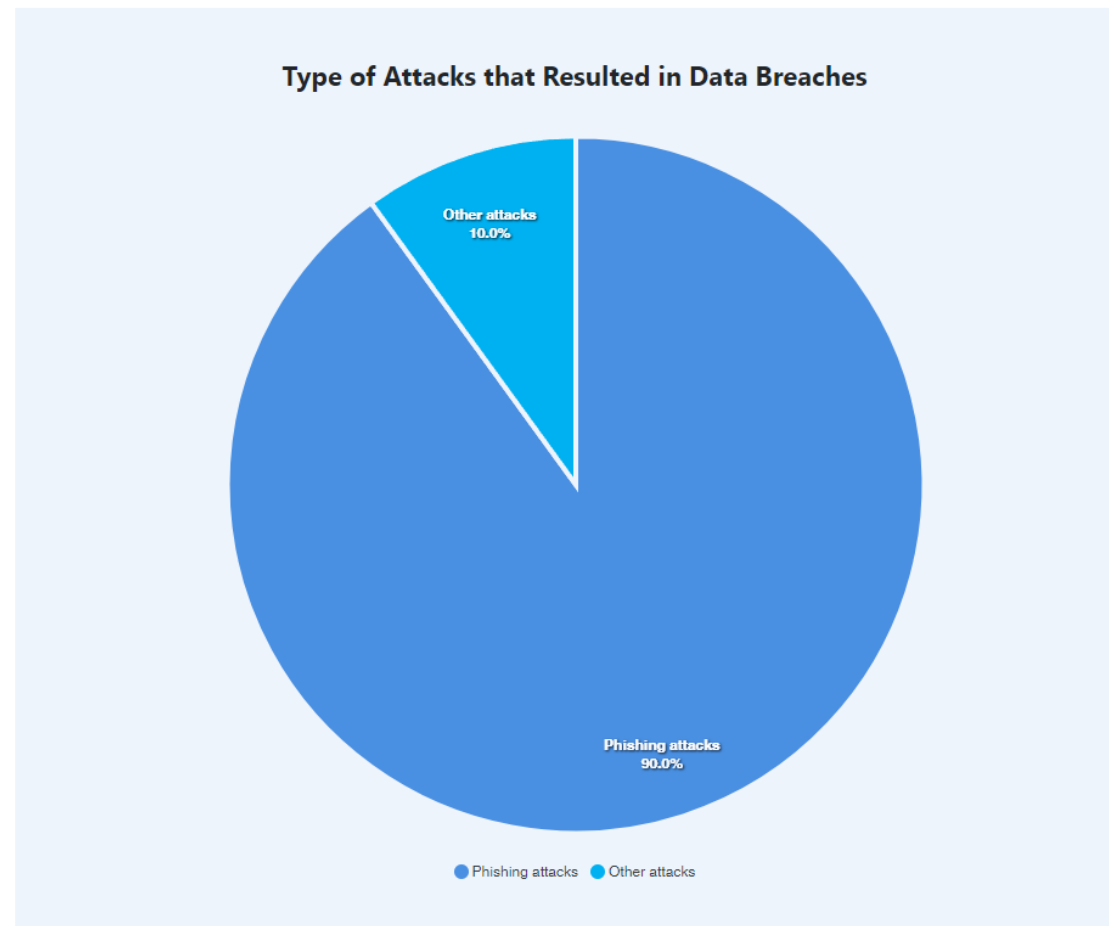


90% are phishing attacks

2. How Many Data Breaches Resulted from Phishing Attacks?

Phishing attacks account for 90% of data breaches, according to Cisco's 2021 Cyber Security Threat Trends report.²³ These attacks target the weakest link in security: users.

The preponderance of social engineering methods suggests that cybercriminals take advantage of the emotions or negligence of human beings more often than they target system vulnerabilities.¹



2011 – VPN + SMC-B

Patient - eGK



Ärztin/Arzt



HPC-Card
+PIN



SMC-B
+PIN



SMC-KT
5 Jahre

SMC = Security Module Card

Bitte vorbereiten

Bis 14 Tage vorher:

Bitte stellen Sie die folgenden Informationen zusammen:

- Administrator-Passwort des Konnektors (Hinweis: nicht mit Zugangsdaten KV Connect zu verwechseln!)
- Admin-PINs der E-Health Kartenterminals
- PIN der (noch) aktuellen SMC-B

→ Diese Passwörter finden Sie auf dem CGM-Merkblatt „Wichtige Kenndaten und Zugangsdaten der Institution“, das am Tag der Erstinstallation zur Befüllung mit ausgeliefert wurde.

- KIM-Account-Informationen zu allen Praxis- und ggf. vorhandenen Arzt-/Zahnarztpostfächern.

→ Der Registrierungscode kann im KIM-Shop unter „Mein Konto“ abgerufen werden.

- Transport-PIN der neuen SMC-B/eHBA

→ Diesen haben Sie per Post von Ihrem Kartenanbieter erhalten.

- Ggfs. Zugangsdaten für Router/Firewall

- (Admin-) Zugangsdaten für PC und Arzt-/Zahnarztinformationssystem

→ Diese Zugangsdaten sollten in Ihrer Praxis vorliegen, sprechen Sie bei Bedarf Ihren IT-Betreuer/Administrator frühzeitig an.

Wichtig: Sollten Sie die Passwörter nicht bereitstellen können, sprechen Sie uns bitte bis spätestens 14 Tage vor dem Installationsstermin an. Sie erreichen uns unter der Telefonnummer 0800 533 28 29.

Praxisbetrieb im Alltag

SMC-B Karte + PIN

RSA-Token

Key-Exchange Protocol

HBA + PIN

Administratorrechte

Backup Strategie

Passwörter

Transport-PIN

Authentisierung

"Seriell / Parallel ?"

Motivation

Root-Zertifikat

Praxisbetrieb im Alltag

selektiver Mutismus

Sozialphobie

IGeL-Leistungen

ICD-10

Insuffizienz

Dysphorie

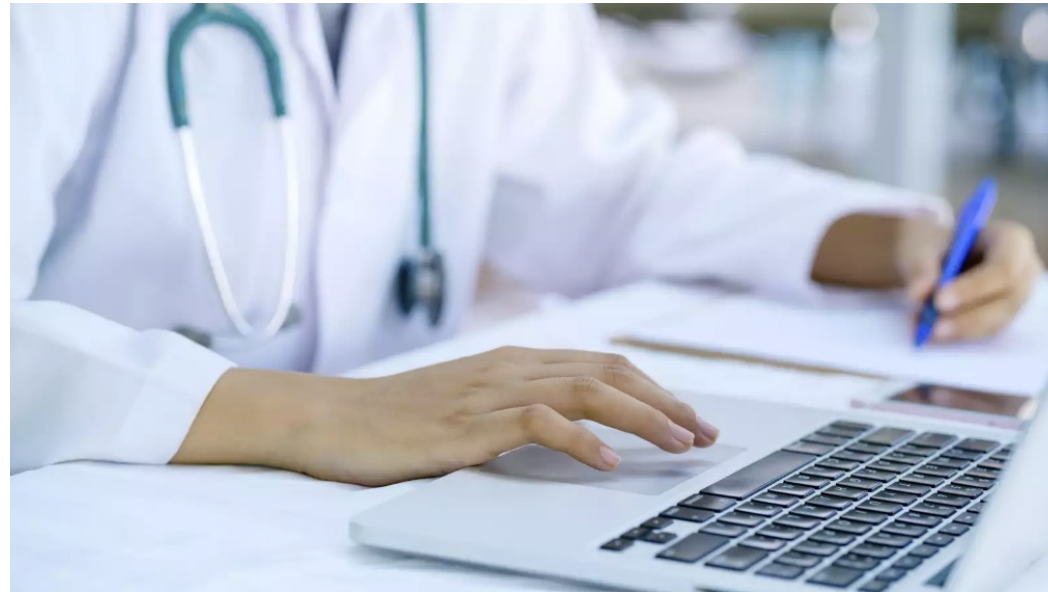
Implosionstherapie

HDL KREA MCHC MCV GFR

Angiographie

"sagittale T2 TSE Diffusionssequenzen"

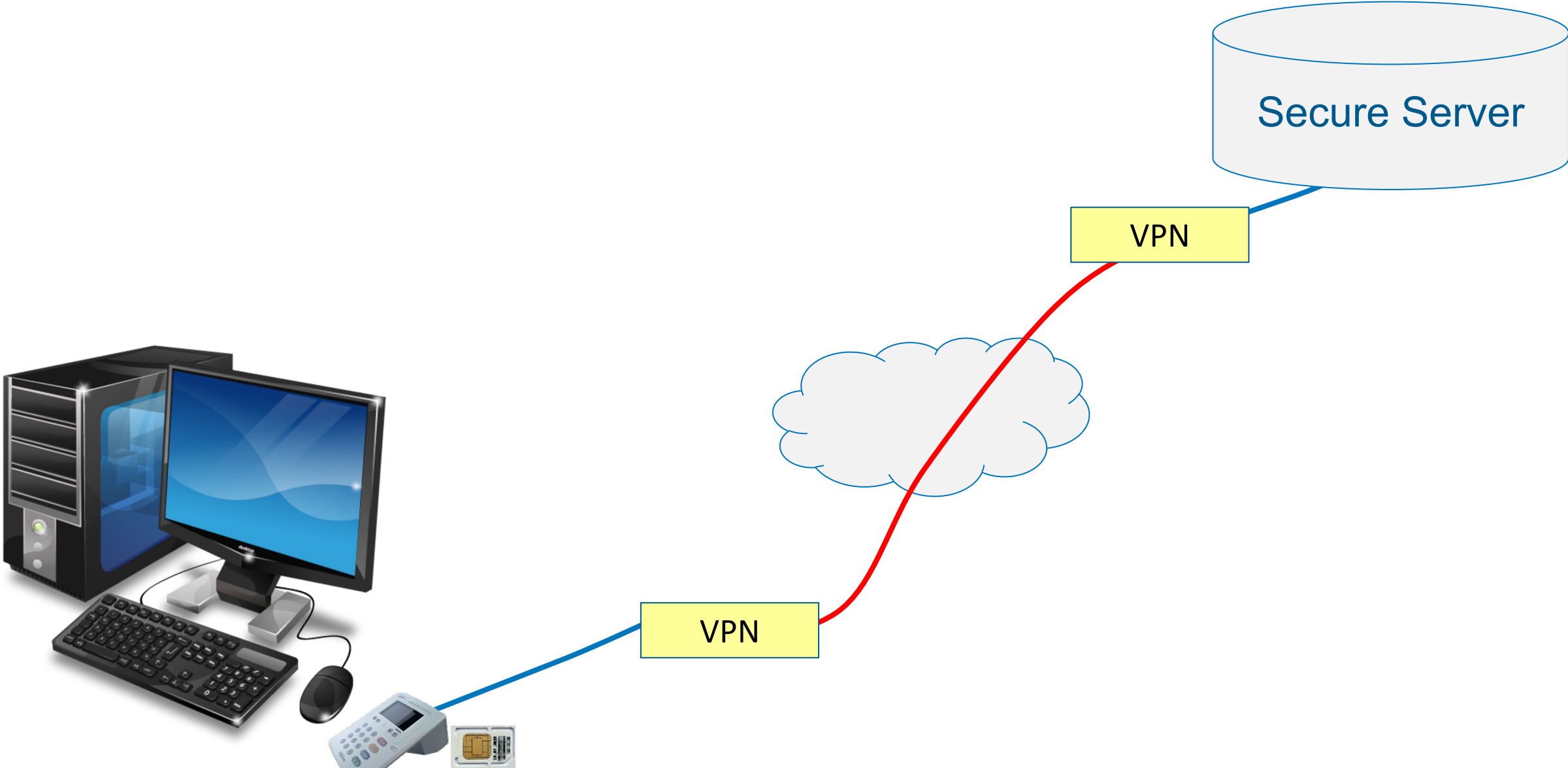
Ruptur



Passwort-Manager



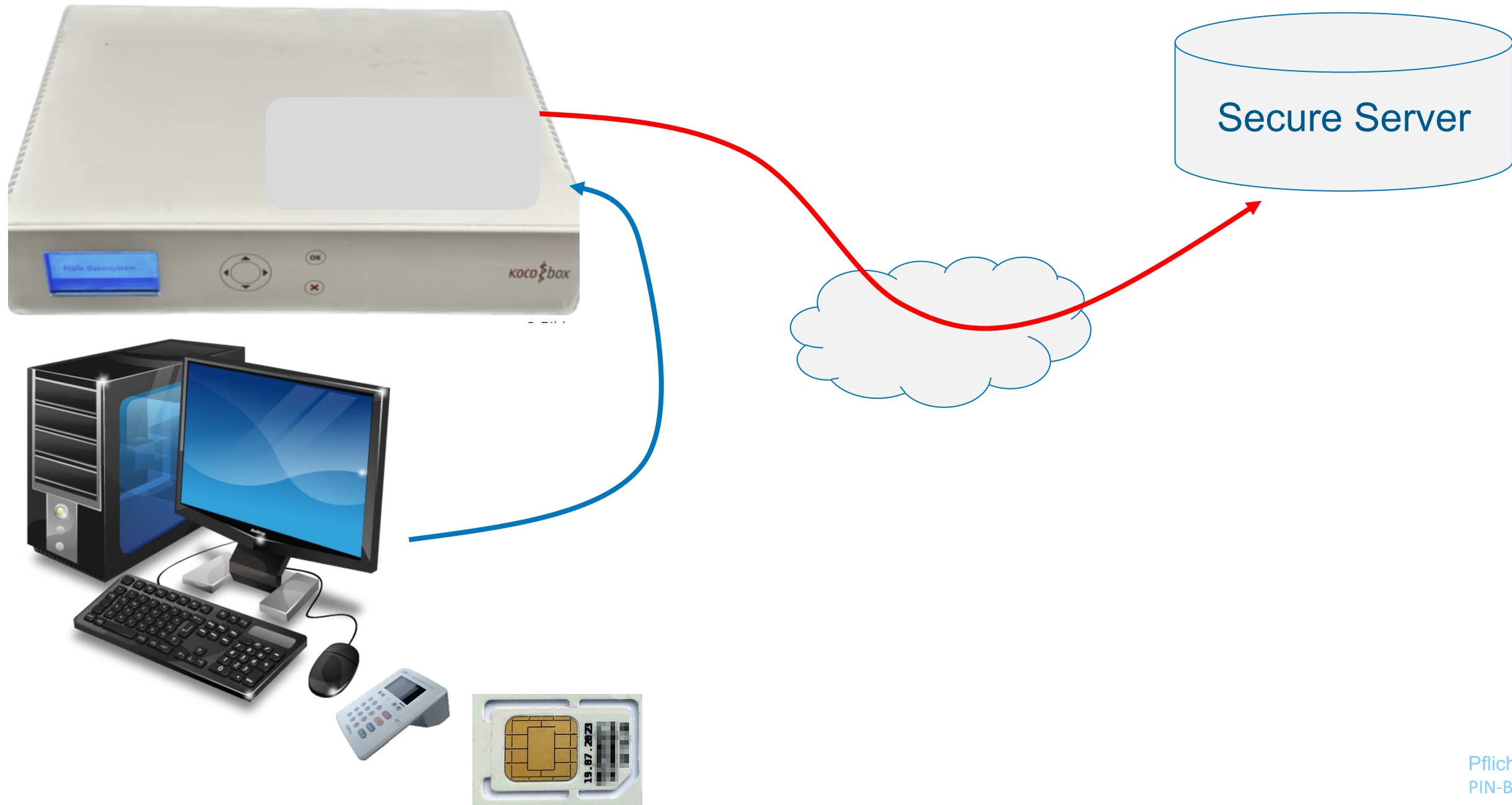
2011 – VPN + SMC-B



700 Euro

2019 – VPN + SMC-B "Telematik Infrastruktur"

2300 Euro (5 Jahre)



"Allerdings hat der Gesetzgeber die TI samt Komponenten **mit Strafen in Form von Honorarabzügen erzwungen.**"

Es ist offensichtlich, dass die Politik beziehungsweise die Gematik es **nicht geschafft haben, die Ärzteschaft von der Telematikinfrastruktur und der Nutzung der TI-Anwendungen zu überzeugen.** Sie holt die Ärzteschaft nicht ab.

Im Gegenteil: Die Gematik verliert die Ärzte zunehmend. **Frustration und TI-Verdrossenheit** sind das Ergebnis einer jahrelangen Fehleinschätzung der Situation.



Michael Evelt
ist seit 2017 stellvertretender Vorstandsvorsitzender der
Kassenzahnärztlichen Vereinigung Westfalen-Lippe.

Bekanntnisse eines Opfers

Gesendet: Mittwoch, 31. Januar 2024 14:38
An: Berufspolitische Liste für Baden-Württemberg
Betreff: Re: [bw] **Digital-Stress und KI**

Lieber Herr Kunz, Herr Jensen, Kolleginnen und Kollegen,

Natürlich geht immer alles ganz einfach - problemlos zu installieren, läuft quasi wartungsfrei und wenn mal was nicht geht, hilft die Hotline sofort und kompetent. Zumindest meine Erfahrung mit der TI ist eine ganz andere.

Erstens: **verstehe ich von der Materie nichts** und kann in mir auch keine Lust entdecken, mich darin einzuarbeiten.

Zweitens: **Probleme sind häufig.**

Drittens: **sie kosten Energie, Zeit, Nerven und Geld.** Denn meine **IT-Fachfrau**, welche z.B. mit Hasomed telefoniert hat, um das Konnektorzertifikat zu verlängern kostet auch Geld, das ich von der KV nicht wiederbekomme. Warum ich das nicht selber mache? Siehe "Erstens".

Viertens: die TI hat für mich keinen ersichtlichen Wert. Ich habe bislang nichts entdecken können, wofür sie für mich gut sein könnte.

Macht doch nichts, **krieg ich ja alles von der KV bezahlt?**

Aber **woher hat die KV das Geld?** Von den **Kassen.**

Aber **woher haben die Kassen das Geld?** → **von den Versicherten.**

Das Ganze **mutet mich an wie eine immer größer werdende Geldsaugmaschine, deren Gier wohl noch lange nicht befriedigt ist.**

"Wenn ich mir zu Weihnachten was wünschen darf, dann wäre das: TI abschaffen"

Sehen Sie mir bitte meinen Sarkasmus nach, aber manchmal wollen da einfach ein paar Worte raus aus mir.

Herzliche Grüße in die Runde
<Name gelöscht>

5 years later ...

Konnektortausch / Laufzeitverlängerung / TI as a Service

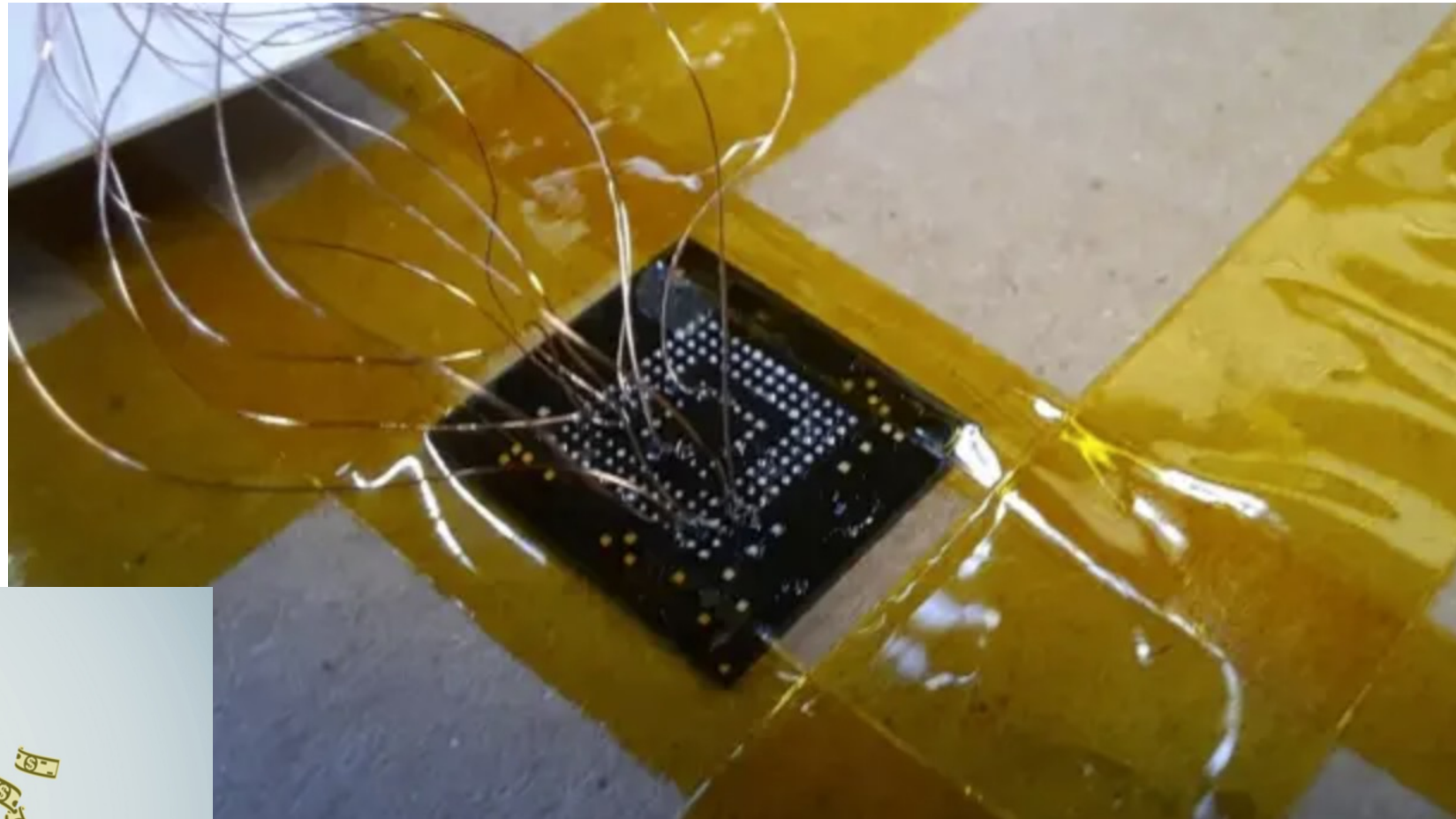
min. 2000 Euro / Praxis

Gemäß **Beschluss der Gesellschafterversammlung der gematik** müssen **TI-Hardwarekomponenten** mit **abgelaufenem Zertifikat gegen neue Komponenten getauscht werden**. Um aufwändige, risikobehaftete Zwischenlösungen zu vermeiden, **hat sich ein Hardwaretausch als insgesamt sicherste Lösung herausgestellt**. Die Praxen müssen sich also darauf einstellen, kurz- oder mittelfristig **ihre TI-Konnektoren auszutauschen**.

Bei einem Gerätetausch muss die Praxis rechtzeitig **einen neuen Konnektor bestellen** und einen **Termin mit dem Dienstleister vor Ort (DvO) des Herstellers** vereinbaren. Dann sind weitere Vorbereitungen zu treffen, wie z. B. **eine neue SMC-B-Karte bestellen**, das **PVS-Update** installieren und gegebenenfalls **einen Heilberufsausweis (eHBA) bestellen**, falls noch nicht erfolgt – die Hersteller haben entsprechende Checklisten vorbereitet.

Die Installation wird dann von **einem Techniker in der Praxis** vorgenommen. Dieser installiert das neue Gerät, stellt die Verbindung mit dem **PVS** und den Kartenterminals her und prüft abschließend die Funktionsfähigkeit

"Chaos Computer Club spart dem Gesundheitssystem 400 Millionen Euro"



TELEMATIK

Auslagerung des Konnektors ins Rechenzentrum



Eine Alternative zu einem Konnektor in der eigenen Praxis bieten sogenannte **Konnektorfarmen** an, auch „TI as a Service“ genannt. Bei dieser Lösung werden Praxen mittels VPN-Verbindung an die Rechenzentren der Konnektorfarm-Anbieter angeschlossen. Die Dienstleister von „TI as a Service“ realisieren die Anbindung entweder per Software-VPN im bestehenden Internet-Router oder mithilfe eines Hardware-VPN. Mehrere Konnektoren sind in einem Serverschrank installiert und werden über eine Monitoring-Software verwaltet.

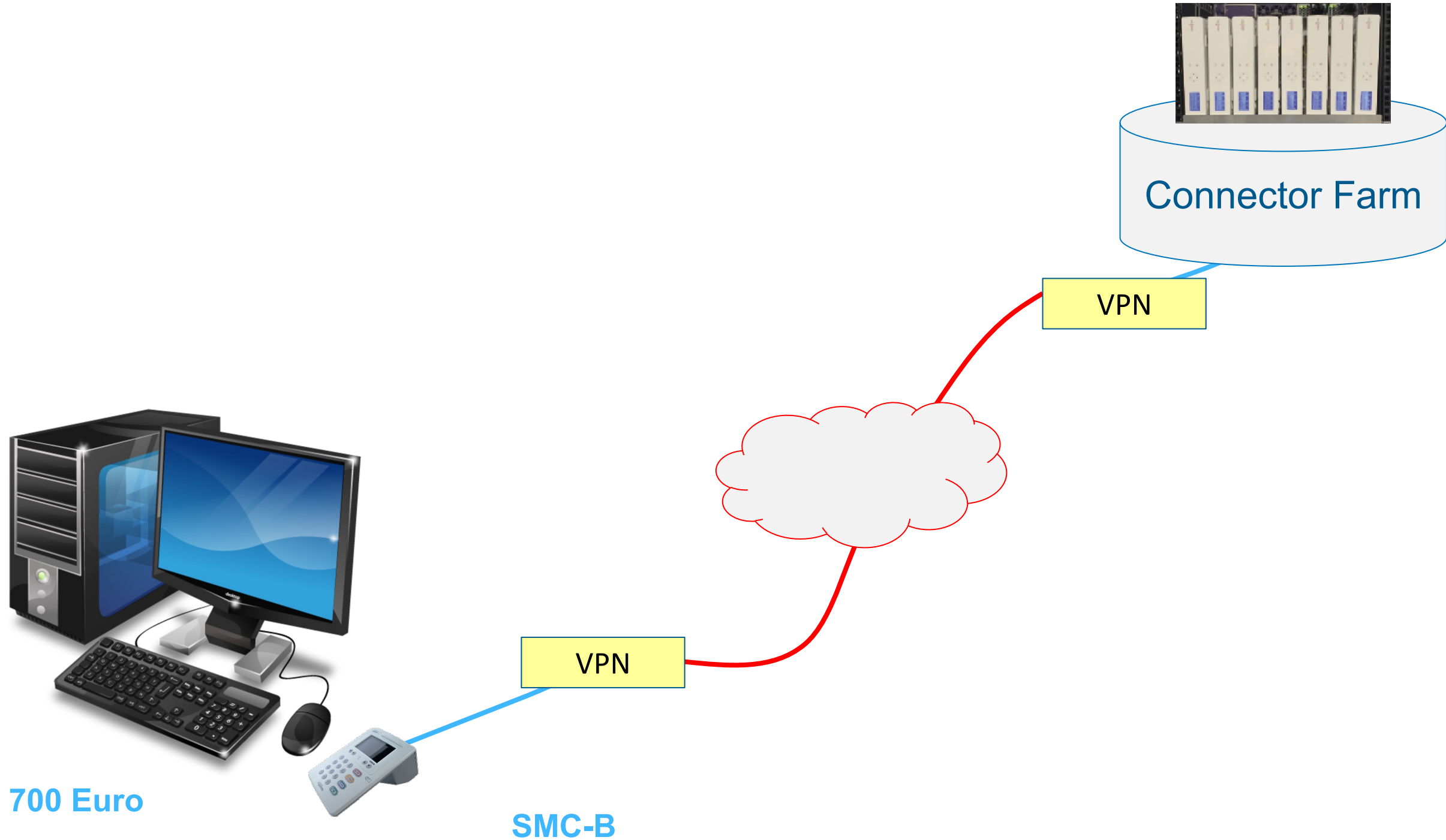
Vorteile:

1. Die notwendigen **Updates des Konnektors** werden vom Dienstleister durchgeführt.
2. Der Konnektor wird **durch den Dienstleister ständig überwacht**
3. Beim **Ausfall eines Konnektors** ist ein Umschalten auf ein anderes Gerät schnell möglich.

Nachteile:

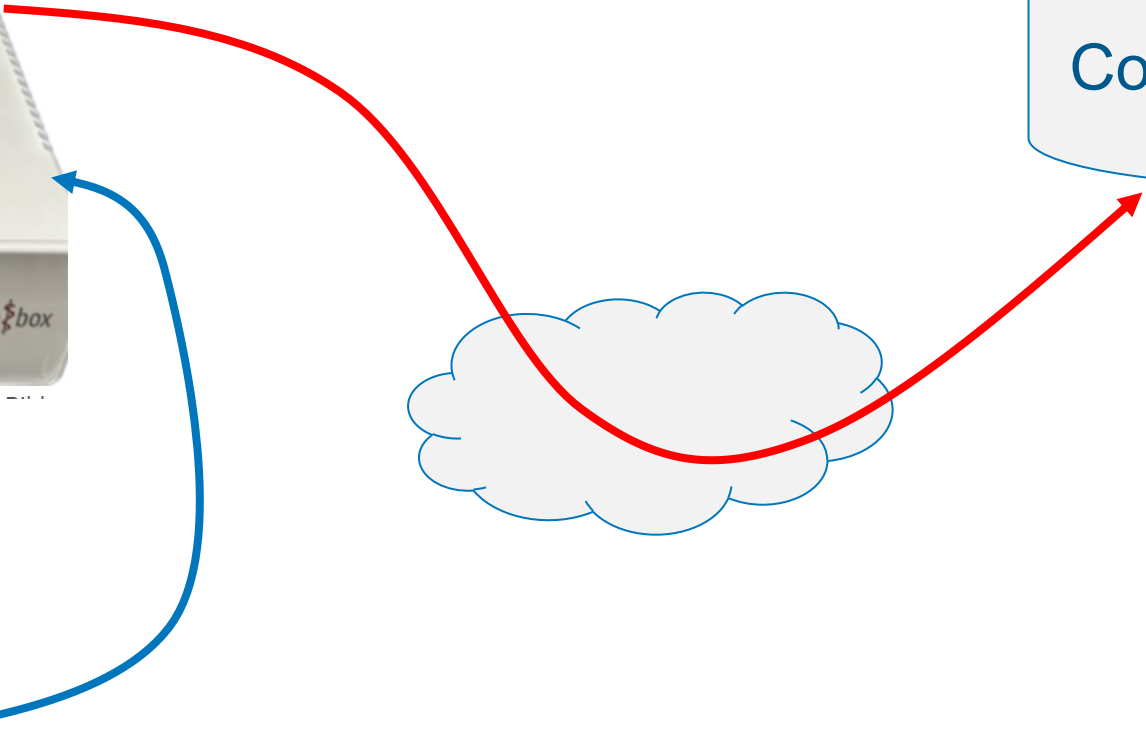
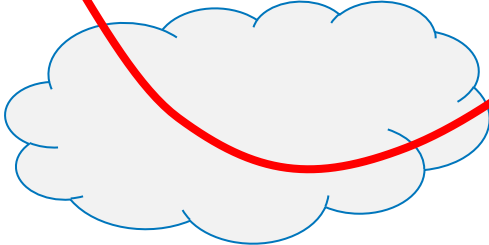
1. Abhängig von den Vertragsbedingungen können **Mehrkosten gegenüber dem Betrieb eines Konnektors in der Praxis** entstehen.
2. Wird der Konnektor in ein Rechenzentrum ausgelagert, **kann er die Praxis nicht mehr durch seine Firewall schützen**.
(Bei einer **seriellen Installation**/Reihen-Installation in der Praxis übernimmt die integrierte Firewall des Konnektors eine Schutzfunktion für das interne Praxisnetzwerk. Diese Schutzfunktion fällt dann weg.)

2024 – VPN + SMC-B



2024 – VPN + SMC-B

?? Euro (?? Jahre)



Konnektorfarm

Information zum TI-Status

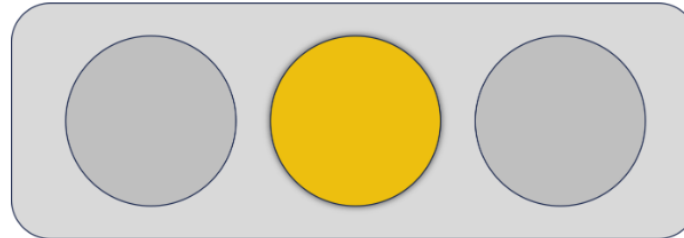
Für Kunden mit Anschluss an die Konnektorfarm (TlaaS)

Auf dieser Seite stellen wir die Erreichbarkeit des Dienstes zukünftig in Form einer Ampel dar. Diese soll im Praxisalltag Hinweise geben, wenn es bei geplanten Wartungsarbeiten oder bei ungeplanten Störungen zu Beeinträchtigungen bei der Konnektorverbindung und den damit verbundenen Diensten wie Karte lesen, eAU versenden, eArzbrief versenden oder der KIM-Kommunikation geben könnte.

Der Ampelstatus wird vom TI-Support gepflegt. Dieser reagiert auf direkte Meldungen des Betreibers vom TI-Rechenzentrum und auf Hinweismeldungen von Ihnen, unseren Kunden.

Status

Der aktuelle Status der Konnektorfarm im TI-Support ist:



08.12.2023: Das Karte lesen dauert länger als gewöhnlich und die Verbindung von Kartenterminals zum Konnektor brechen ab. Wir arbeiten mit unserem Partner an diesem Problem, so dass Karte lesen wieder zuverlässig funktioniert.

Erklärung

GRÜN = Konnektorfarm erreichbar, im TI-Support sind keine Störungen bekannt

GELB = Konnektorfarm nur teilweise erreichbar. Es sind nur einige Kunden betroffen. An der Behebung wird gearbeitet.

ROT = Konnektorfarm nicht erreichbar. Alle Kunden sind betroffen. An der Behebung wird gearbeitet.

Hi-Speed Konnektor

Mit dem **TI-Gateway** werden **Rechenzentrumslösungen** mittels **Highspeed-Konnektoren** umsetzbar.

Highspeed-Konnektoren sind technisch **deutlich leistungsfähigere Geräte als der bisherige Konnektor**. Sie werden in diesem Jahr zugelassen. Damit Nutzergruppen wie beispielsweise Praxen oder Apotheken von dieser Technik profitieren können, **ist das nun spezifizierte TI-Gateway notwendig**.

Es eröffnet die Möglichkeit, dass ein einzelner **HSK in einem sicheren Rechenzentrum** eine Vielzahl an Praxen sicher und mit entsprechenden Supportleistungen an die TI anbinden kann. **Die Installation eines einzelnen Konnektors vor Ort in der Praxis ist damit nicht mehr notwendig**.

KIM

Kommunikation im Medizinwesen

 gematik

Anwendungen

Telematikinfrastruktur

Über uns

Newsroom



Home > Anwendungen > KIM



KIM

Schnell und sicher
kommunizieren

Leider keine SPAM-Filter Funktion / nur KIM-angeschlossene Empfänger

Keine Arztbriefe mehr per Post, keine Befunde mehr per Fax: Mit KIM können wichtige Dokumente und Nachrichten sicher und bequem per E-Mail versendet werden. KIM steht für Kommunikation im Medizinwesen und ist der einheitliche Standard für die elektronische Übermittlung medizinischer Dokumente.



Vorteile

Jetzt KIM einrichten!

Erklärfilm

Beispiel

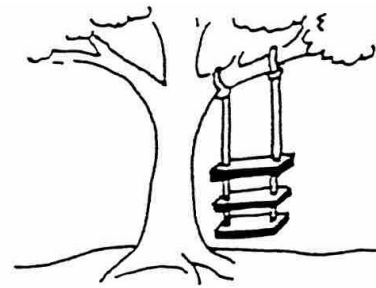
Stimmen aus der Praxis

Elektronischer Arztbrief

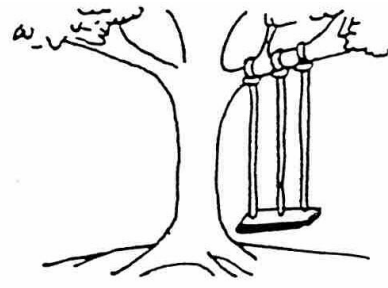
Online Check-in und

KIM

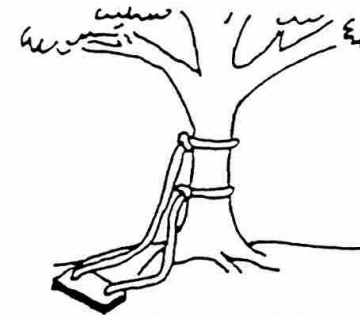
Kommunikation im Medizinwesen



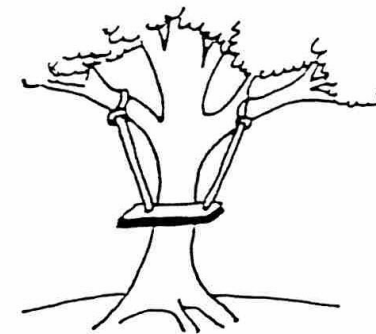
*As proposed by
the project sponsors*



*As specified in
the project request*



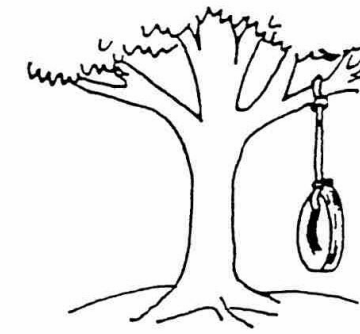
*As designed by
the senior analyst*



*As produced by
the programmers*



*As installed at
the user's site*



*What the user
wanted*

Tree Swing graphic by S Hegh 1993 - from Businessballs.com/treeswing.htm 2013

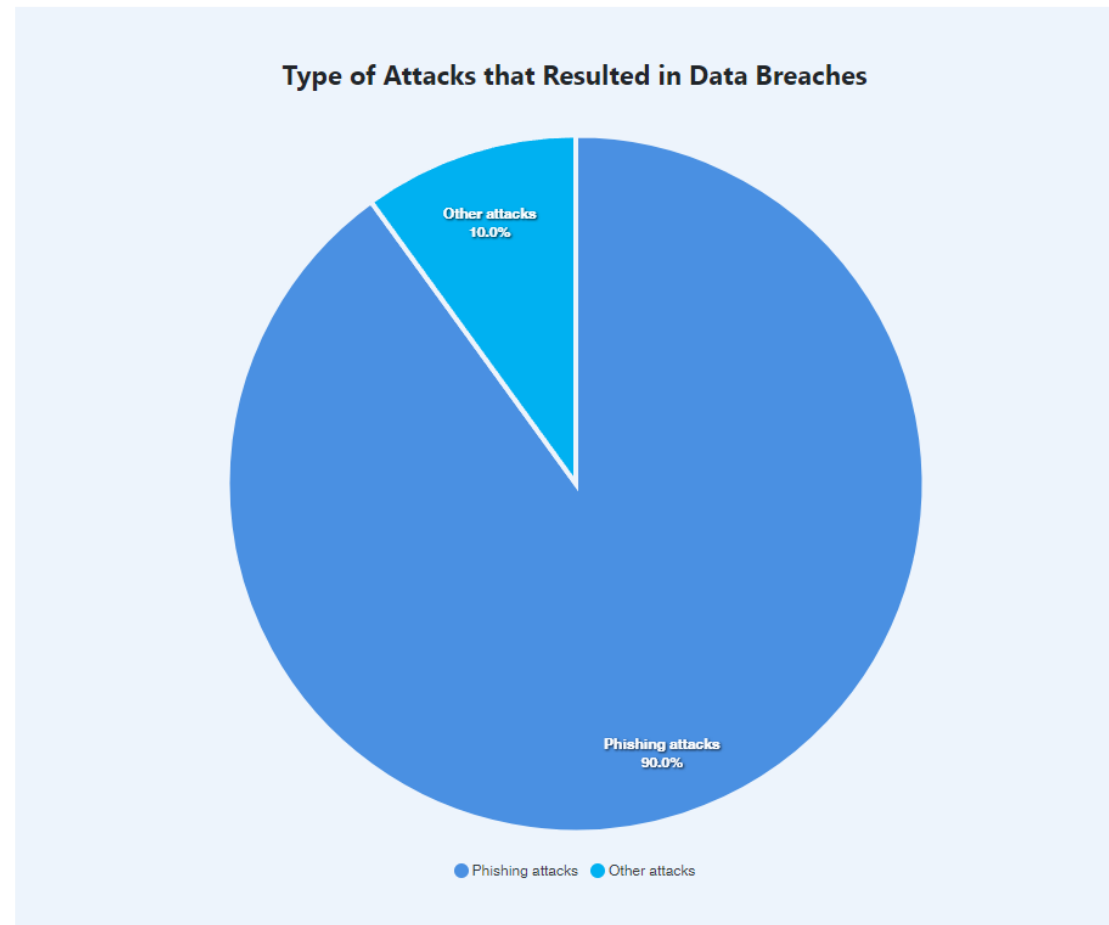
The "Tree Swing Cartoon"

90% are phishing attacks

2. How Many Data Breaches Resulted from Phishing Attacks?

Phishing attacks account for 90% of data breaches, according to Cisco's 2021 Cyber Security Threat Trends report.²³ These attacks target the weakest link in security: users.

The preponderance of social engineering methods suggests that cybercriminals take advantage of the emotions or negligence of human beings more often than they target system vulnerabilities.¹



KIM → **KI-Message Service**

Food for thought ...

1. **KI-basierte SPAM Filter**
2. **KI-basiertes PC-Logon (Gesichtserkennung via WebCam)**
3. **"On-Demand"-Help/Tutorials im Stil von "Die Sendung mit der Maus"**
4. **Feel free to contribute ...**